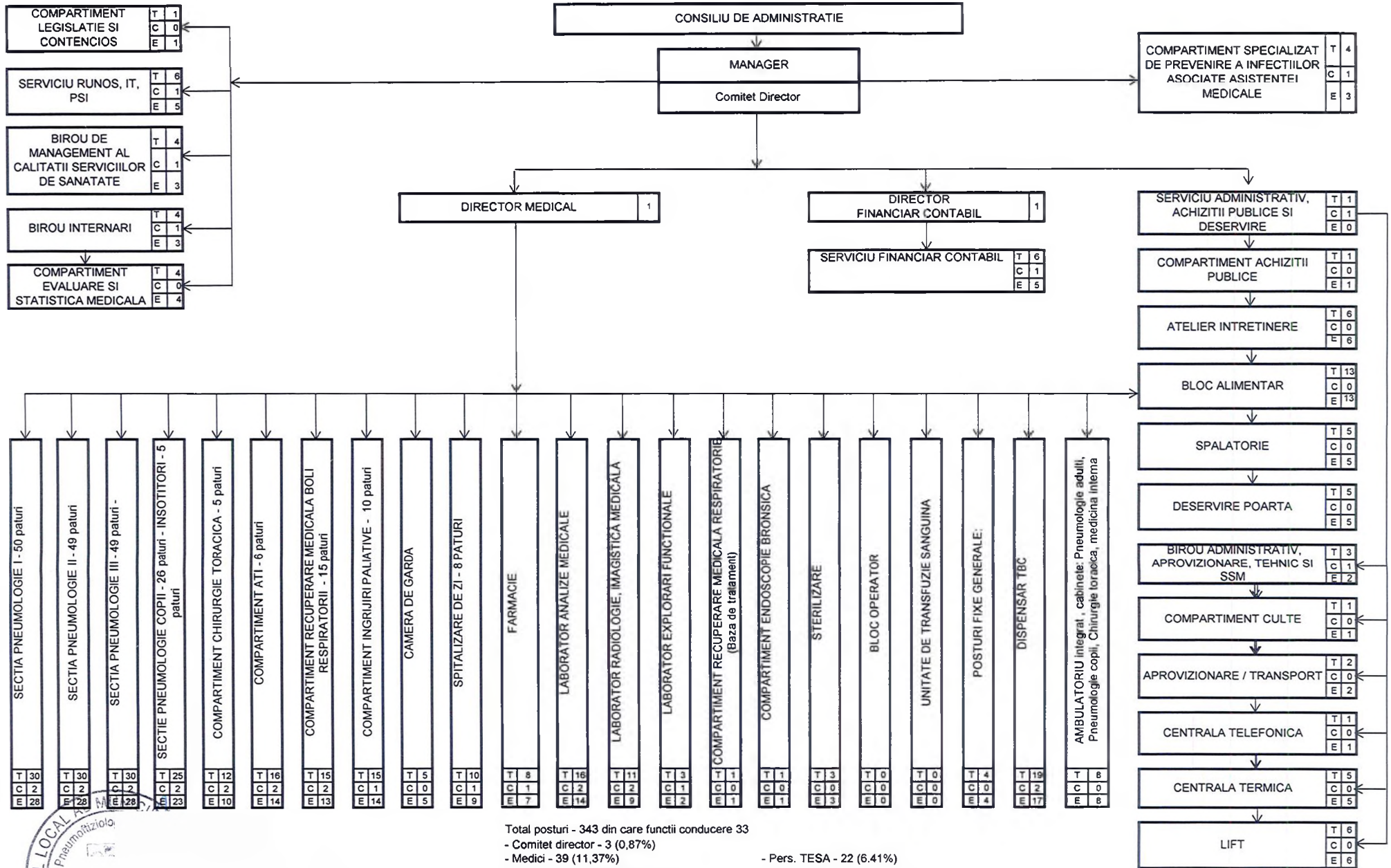


ORGANIGRAMA RAMA SPITALULUI DE PNEUMOFITIZIOLOGIE "DR. N. J. LAE RUȘDEA" BAIA MARE



Total posturi - 343 din care functii conducere 33

- Comitet director - 3 (0,87%)
- Medici - 39 (11,37%)
- Alt pers. Superior - 10 (2,92%)
- Pers. San. Mediu - 145 (42,28%)
- Pers. San. Aux. - 85 (24,78%)
- Pers. TESA - 22 (6,41%)
- Pers. Deservire - 5 (1,46%)
- Muncitori - 32 (9,33%)
- Altele - 2 (0,58%)

Blocul operator este deservit de personalul din compartimentul de chirurgie toracica si ATI

Sef Serviciu RUNOS

